

УТВЕРЖДАЮ:

Председатель Комитета по лесному
хозяйству Республики Дагестан


_____ должность
В. М. Абдулхамидов
_____ фамилия, имя и отчество (при наличии)
29.11.2024
_____ дата

Акт

лесопатологического обследования № 6/51/2024

лесных насаждений Карабудахкентское (лесничество)
Республика Дагестан (субъект Российской Федерации)

Способ лесопатологического обследования: 1. Визуальный
2. Инструментальный

Место проведения:

Участковое лесничество	Урочище (дача)	Квартал	Выдел	Площадь выдела, га	Лесопатологический выдел	Площадь лесопатологического выдела, га
Карабудахкентское	-	37	46	4,4	-	-

Лесопатологическое обследование проведено на общей площади 4,4 га.

Кадастровый номер участка: _____
(для участков, предоставленных в постоянное (бессрочное) пользование, аренду)

Документ о праве пользования: _____

(тип документа о праве пользования, дата, номер, вид разрешенного использования)

2. Инструментальное (детальное) обследование лесных насаждений.

2.1 . Лесничество Карабудахкентское
Участковое лесничество Карабудахкентское
Урочище (дача) - Квартал 37 Выдел 46
Лесопатологический выдел -

Наличие ограничений или особенностей участка, влияющих на назначение СОМ:

(отметка о наличии ООПТ, ОЗУ, водоохранной зоны, радиоактивного загрязнения лесов, угрозы возникновения очагов вредных организмов или пожарной опасности в лесах)

2.2. Фактическая таксационная характеристика лесного насаждения **не соответствует** таксационному описанию.

Причины несоответствия:

давность лесоустройства 10 и более лет.

Ведомость лесных участков с выявленными несоответствиями таксационным описаниям приведена в приложении 1 к данному Акту.

2.3. Состояние насаждений:

устойчивое (СКС <1,50)
с нарушенной устойчивостью (СКС ≥1,51-≤4,50)
с утраченной устойчивостью (СКС ≥4,51)

2.4. Средневзвешенная категория состояния 2,31

Причины ослабления, повреждения насаждения:

Данные причины определены по следующим признакам:

2.5. Выборке подлежит 7,5 % деревьев по запасу, в том числе:

без признаков ослабления 0 %,
ослабленных 0 %,
сильно ослабленных 0 %,
усыхающих 0 %,
свежего сухостоя 0 %,
свежего ветровала 0 %,
свежего бурелома 0 %,
старого сухостоя 7,5 %,
старого ветровала 0 %,
старого бурелома 0 %.

Причины назначения: _____
Причины назначения: _____
Причины назначения: _____
Причины назначения: _____

2.6. Полнота лесного насаждения после уборки деревьев, подлежащих рубке, составит: 0,7.

Критическая полнота для данной категории лесных насаждений и преобладающей породы составляет: не лимитируется

ЗАКЛЮЧЕНИЕ к инструментальному обследованию участка.

С целью предотвращения негативных процессов, снижения ущерба от их воздействия назначено: проведение не требует мероприятий на площади 4,4 га.

Участковое лесничество	Урочище (дача)	Квартал	Выдел	Площадь выдела, га	Лесопатологический выдел	Площадь лесопатологического выдела	Вид мероприятия	Площадь мероприятия, га	Породы	Доля выбираемой древесины по запасу, %	Рекомендуемый срок проведения мероприятия
1	2	3	4	5	6	7	8	9	10	11	12
Карабудахкентское	-	37	46	4,4	-	-	не требует мероприятий	-		-	-

В квартале 37 выделе 43 СКС составляет 1,91 - насаждение ослабленное. В том числе по породам: Г-2,09, Д-1,53, Бк-1,44, Кл-2,0, Я-1,0.

По состоянию насаждений в соответствии п. 19 Правил санитарной безопасности в лесах мероприятия не назначаются.

Ведомость временной пробной площади и абрис участка прилагаются (приложение 2 и 3 к Акту).

РЕКОМЕНДАЦИИ по проведению мероприятий, не относящихся к мероприятиям по предупреждению распространения вредных организмов: нет.

Дата проведения ЛПО: 27.10.2024 года.

Дата составления документа: 18.11.2024 года. : 26.12.2024

Исполнитель работ по проведению лесопатологического обследования

Фамилия, имя и отчество (при наличии) Лашкул Татьяна Андреевна

Организация филиал ФБУ "Рослесозащита" - "ЦЗЛ Республики Дагестан"

Должность Ведущий инженер

Подпись _____

Телефон 8(8722)51-76-74

**Ведомость
лесных участков с выявленными несоответствиями таксационным описаниям**

Субъект Российской Федерации: Республика Дагестан Лесничество (лесопарк): Карабудахкентское
 Участковое лесничество: Карабудахкентское Урочище (лесная дача): -

Год проведения лесосоустройства	Номер квартала	Номер выдела	Площадь выдела, га	Целевое назначение лесов	Категория защитных лесов	ОЗУ	Источник данных	Номер лесопатологического выдела	Площадь лесопатологического выдела, га	Таксационная характеристика										Заложено пробных площадей	
										состав	порода	возраст, лет	средняя высота, м	средний диаметр, см	тип леса	полнота	бонитет	запас, куб. м/га	количество, шт.	общая площадь, га	
1	2	3	4	5	6	7	8	9	10	11	12	13	14	15	16	17	18	19	20	21	
2005	37	46	4,4	Защитные	Леса, расположенные в пустынных, полупустынных, лесостепных, лесотундровых зонах, степях, горах	нет	ТО	-	-	5БК5Г+ЛП	Бук	80	20	30	СВСБК	0,8	3	220			
							Ф	-	-	5БК5Г	Бук	99	20	30	СВСБК	0,8	3	80		0,45	

Условные обозначения

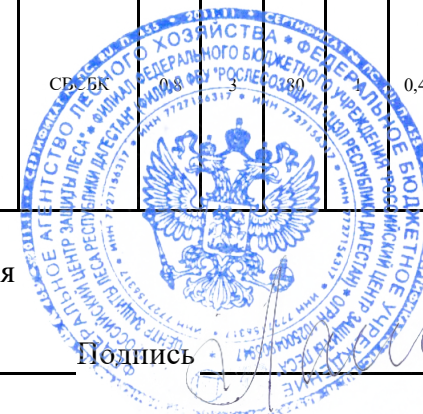
ТО - таксационные описания

Ф - фактическая характеристика лесного насаждения

Исполнитель работ по проведению лесопатологического обследования:

Фамилия, имя и отчество (при наличии)

Лаикул Татьяна Андреевна



Подпись

ВЕДОМОСТЬ ПЕРЕЧЕТА ДЕРЕВЬЕВ

Итоговая ведомость по насаждению. СКС насаждения: 2,31.

Ступени толщины см	Количество деревьев по категориям состояния, шт.																Всего	
	1		2		3		4		5		5 (а,б,в)			5 (г,д,е)			шт./ куб.м.	в т.ч. подлежит рубке, %
	Н	З	Н	З	Н	З	Н	З	Н	З	Н	З	О	Н	З	О		
1	2	3	4	5	6	7	8	9	10	11	12	13	14	15	16	17	18	19
24	2		1														3/ 1,41	
28	4		3		3		2		1					1			13/ 8,84	2,5
32	6		4		4		2		2					2			18/ 17,1	5
36	2		2		2												6/ 7,44	
-																	0/ 0	
-																	0/ 0	
-																	0/ 0	
-																	0/ 0	
-																	0/ 0	
итого, шт	14		10		9		4		3					3			40	7,5
итого, куб.м.	11,8		8,8		8,3		3,2		2,6					2,6			34,7	7,5
итого, куб.%	34		25,4		23,9		9,2		7,5					7,5			100	7,5

Порода1: БК. СКС породы: 2,36.

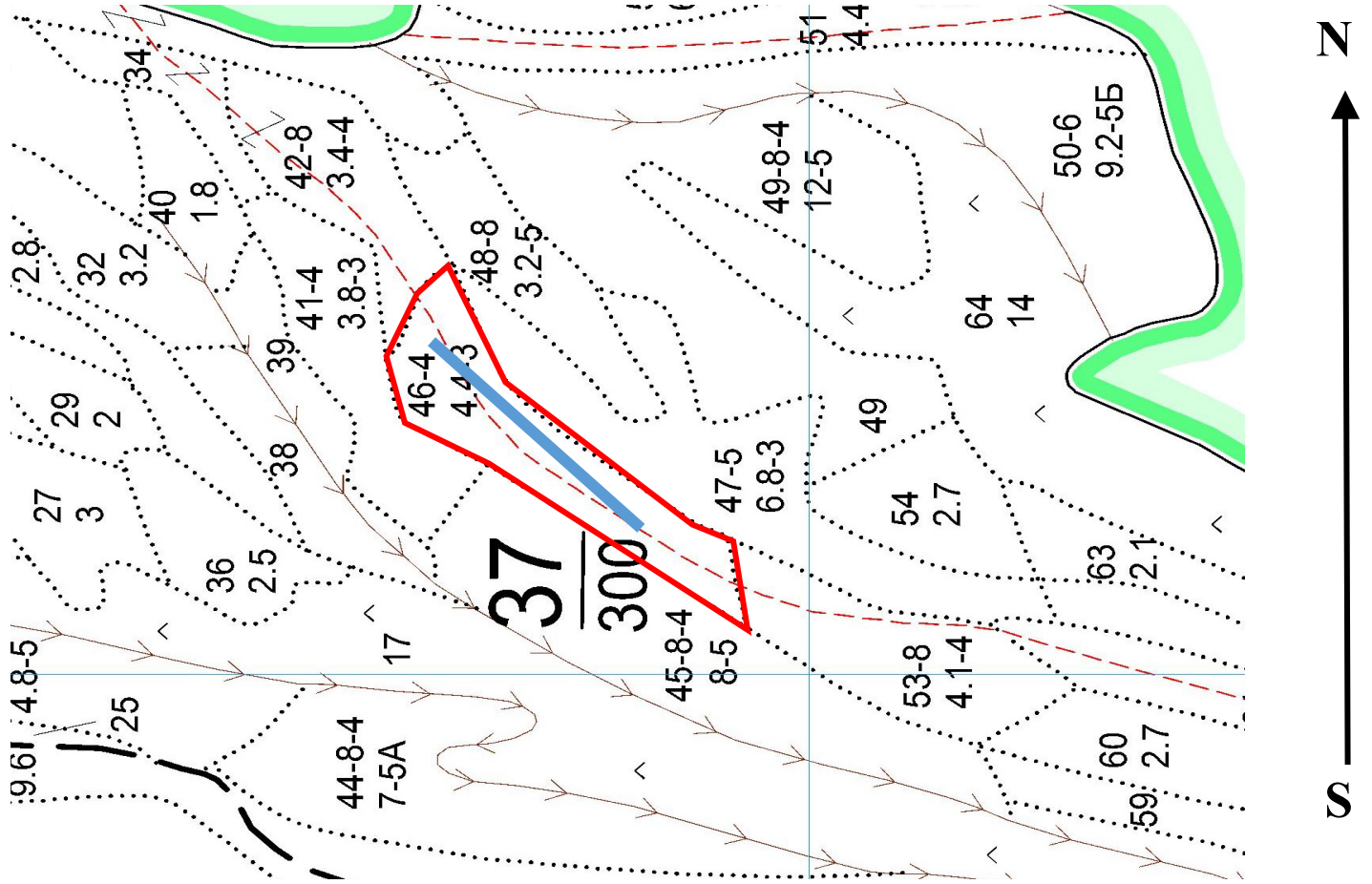
Ступени толщины см	Количество деревьев по категориям состояния, шт.																Всего	
	1		2		3		4		5		5 (а,б,в)			5 (г,д,е)			шт./ куб.м.	в т.ч. подлежит рубке, %
	Н	З	Н	З	Н	З	Н	З	Н	З	Н	З	О	Н	З	О		
1	2	3	4	5	6	7	8	9	10	11	12	13	14	15	16	17	18	19
24	1		1														2/ 0,94	
28	2		2		2		1		1					1			8/ 5,44	4,6
32	3		2		2		1		1					1			9/ 8,55	4,5
36	1		1		1												3/ 3,72	
-																	0/ 0	
-																	0/ 0	
-																	0/ 0	
-																	0/ 0	
-																	0/ 0	
итого, шт	7		6		5		2		2					2			22	9,1
итого, куб.м.	5,9		5,0		4,5		1,6		1,6					1,6			18,6	8,6
итого, куб.%	31,7		26,9		24,2		8,6		8,6					8,6			100	8,6

Порода2: Г. СКС породы: 2,25.

Ступени толщины см	Количество деревьев по категориям состояния, шт.																Всего	
	1		2		3		4		5		5 (а,б,в)			5 (г,д,е)			шт./ куб.м.	в т.ч. подлежит рубке, %
	Н	З	Н	З	Н	З	Н	З	Н	З	Н	З	О	Н	З	О		
1	2	3	4	5	6	7	8	9	10	11	12	13	14	15	16	17	18	19
24	1																1/ 0,47	
28	2		1		1		1										5/ 3,4	
32	3		2		2		1		1					1			9/ 8,55	5,6
36	1		1		1												3/ 3,72	
-																	0/ 0	
-																	0/ 0	
-																	0/ 0	
-																	0/ 0	
-																	0/ 0	
итого, шт	7		4		4		2		1					1			18	5,6
итого, куб.м.	5,9		3,8		3,8		1,6		1,0					1,0			16,1	6,2
итого, куб.%	36,7		23,6		23,6		9,9		6,2					6,2			100	6,2

Абрис участка леса

Масштаб 1:10000



Условные обозначения:		граница выдела		ленты перечета		
-----------------------	--	----------------	--	----------------	--	--

№ квартала	№ выдела	№ ЛП выдела	Размеры ленты (круговой площадки) перечета					Координаты ПП	
			№ ленты	Длина, м	Ширина, м	Радиус, м	Площадь, га		
37	46	-	1	150	30	-	0,45	42.628014°	47.517221°
								42.629324°	47.517072°

Номера точек	Координаты	Длина, м
1->1		

Исполнитель работ по проведению лесопатологического обследования:

Фамилия, имя
и отчество (при наличии)

Лаишул Татьяна Андреевна Подпись

Дата составления документа:

18.11.2024 года

: 26.12.2024





Широта: 42.629194°

Долгота: 47.517216°

Описание: Карабудахкентское участковое лесничество квартал 37 выдел 46

Время съемки: 27.10.2024